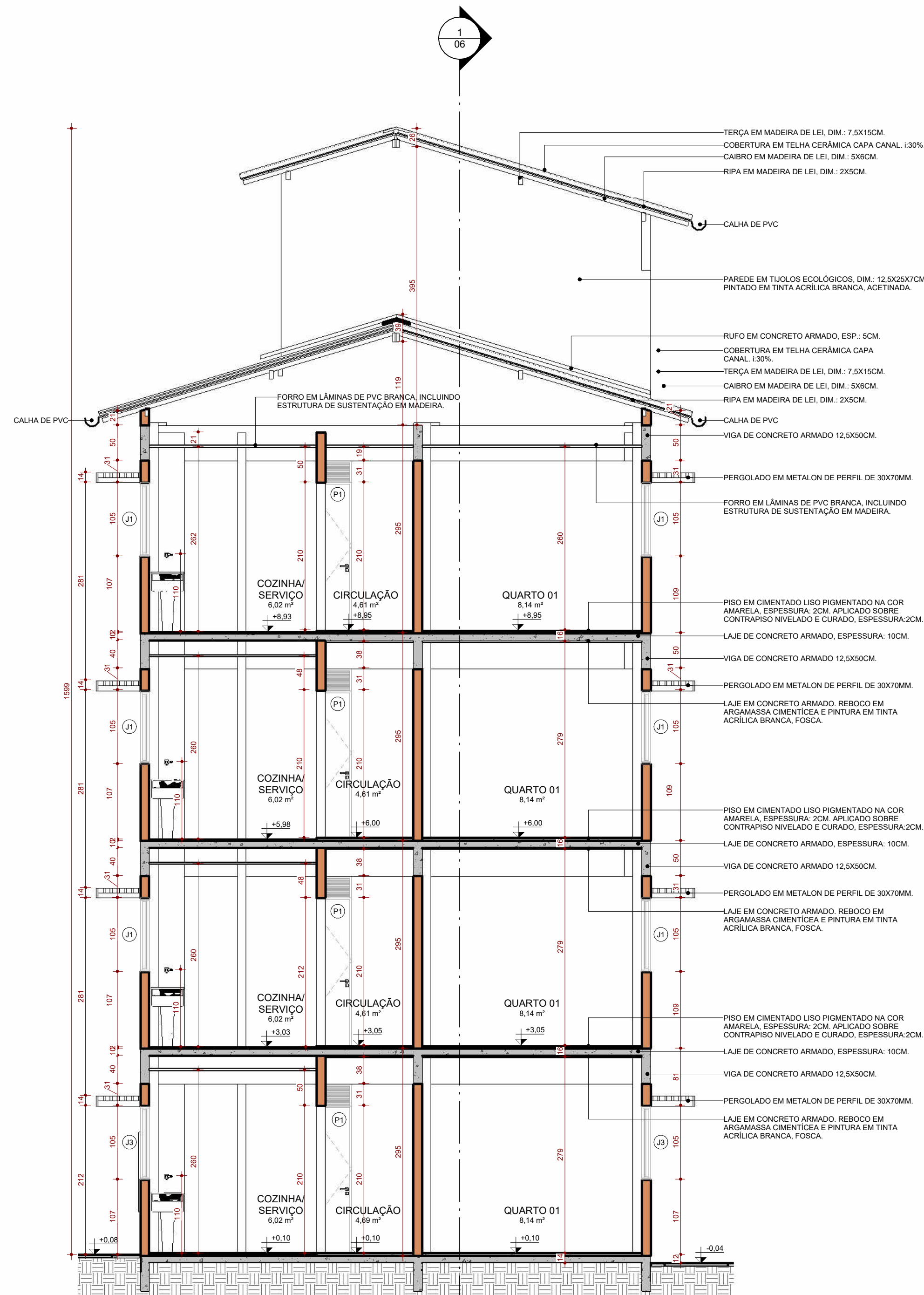
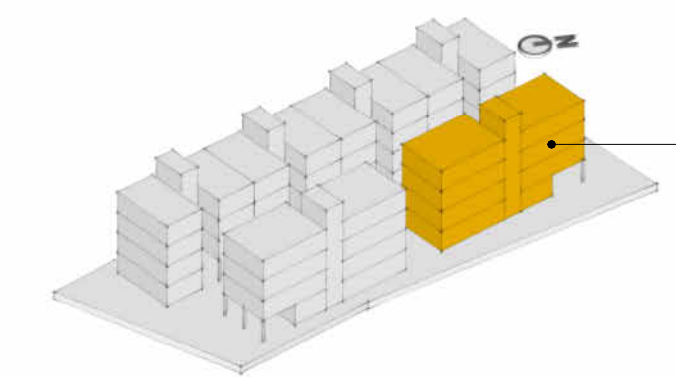


1 CORTE 2 - BLOCO 1
ESCALA 1:50



2 CORTE 3 - BLOCO 1
ESCALA 1:50



2 LOCALIZAÇÃO NA IMPLANTAÇÃO 04
ESCALA: 1:50

OBSERVAÇÕES:
1 - COTAS EM CENTÍMETROS (CM).

TABELA DE JANELAS

COD	QT	COMPRIMENTO	ALTURA	PEITORIL	ÁREA	DESCRIÇÃO
B1	50	0,625	0,560	1,540	0,35 m ²	JANELA MAXIMAR, 1 FOLHA EM ALUMÍNIO E VIDRO TEMPERADO 6MM
B2	13	1,000	0,560	1,540	0,56 m ²	JANELA MAXIMAR, 2 FOLHAS INDEPENDENTES EM ALUMÍNIO E VIDRO TEMPERADO 6MM
J1	120	1,050	1,050	1,050	1,05 m ²	JANELA MAXIMAR, 3 FOLHAS INDEPENDENTES EM ALUMÍNIO E VIDRO TEMPERADO 6MM
J2	12	2,000	1,050	1,050	2,10 m ²	JANELA MAXIMAR, 3 FOLHAS INDEPENDENTES EM ALUMÍNIO E VIDRO TEMPERADO 6MM
J3	20	1,500	1,050	1,050	1,58 m ²	JANELA MAXIMAR, 3 FOLHAS INDEPENDENTES EM ALUMÍNIO E VIDRO TEMPERADO 6MM, COM GRADIL DE SEGURANÇA INTERNA
J4	9	2,000	1,050	1,050	2,10 m ²	JANELA MAXIMAR, 3 FOLHAS INDEPENDENTES EM ALUMÍNIO E VIDRO TEMPERADO 6MM, COM GRADIL DE SEGURANÇA INTERNA

TABELA DE PORTAS

COD	QT	COMPRIMENTO	ALTURA	ÁREA	DESCRIÇÃO
P1	183	0,875	2,410	2,11 m ²	PORTA DE GIRO EM MADEIRA COMPENSADA E ADESIVO MELAMÍNICO BRANCO, DIM. FOLHA: 82,5X210CM, COM BANDEIRA EM VENEZIANA DE MADEIRA, PINTURA EM TINTA ESMALTE SINTÉTICO BRANCO
P2	6	0,750	2,550	1,91 m ²	PORTA DE GIRO EM MADEIRA COMPENSADA E ADESIVO MELAMÍNICO BRANCO, DIM. FOLHA: 70X210CM, COM BANDEIRA EM VENEZIANA DE MADEIRA, PINTURA EM TINTA ESMALTE SINTÉTICO BRANCO
P3	4	0,875	2,410	2,11 m ²	PORTA DE CORRER EM MADEIRA COMPENSADA E ADESIVO MELAMÍNICO BRANCO, DIM. FOLHA: 87,5X210CM, COM BANDEIRA EM VENEZIANA DE MADEIRA, PINTURA EM TINTA ESMALTE SINTÉTICO BRANCO

TABELA DE ESQUADRIAS

COD	QT	COMPRIMENTO	ALTURA	ÁREA	DESCRIÇÃO
E1	6	2,000	2,100	4,20 m ²	PORTA CAMARÃO, 4 FOLHAS MÓVEIS, EM ALUMÍNIO E VIDRO TEMPERADO 6MM
E2	30	2,000	2,100	4,20 m ²	PORTA DE CORRER, 2 FOLHAS - FIXA E 1 MÓVEL, EM ALUMÍNIO E VIDRO TEMPERADO 6MM

TABELA DE PORTA DE ENROLAR

COD	QT	COMPRIMENTO	ALTURA	ÁREA	DESCRIÇÃO
PR1	6	2,000	2,100	4,20 m ²	PORTA DE ENROLAR EM AÇO GALVANIZADO
PR2	1	2,000	1,000	1,000	PORTA DE ENROLAR EM AÇO GALVANIZADO

INSTITUTO DE TECNOLOGIA
UFPA
FACULDADE DE ARQUITETURA E URBANISMO
TRABALHO DE CONCLUSÃO DE CURSO II

ALUNO(S):
PEDRO EDUARDO LIMA DE AVIZ (202004340011)

ORIENTADORA:
PROFª DRª RACHEL SFAIR FERREIRA BENZECRY

ASSUNTO:
CORTES 2 E 3 - BLOCO 1

PROJETO:
ANTEPROJETO DE HABITAÇÃO MULTIFAMILIAR DE INTERESSE SOCIAL

ENDEREÇO:
PASSAGEM DALVA, Nº278. MARAMBAIA, BELÉM (PA).

ESCALA:
1:50

DATA:
SETEMBRO/2025

PRANCHA:
07/ 12
ARQUITETURA