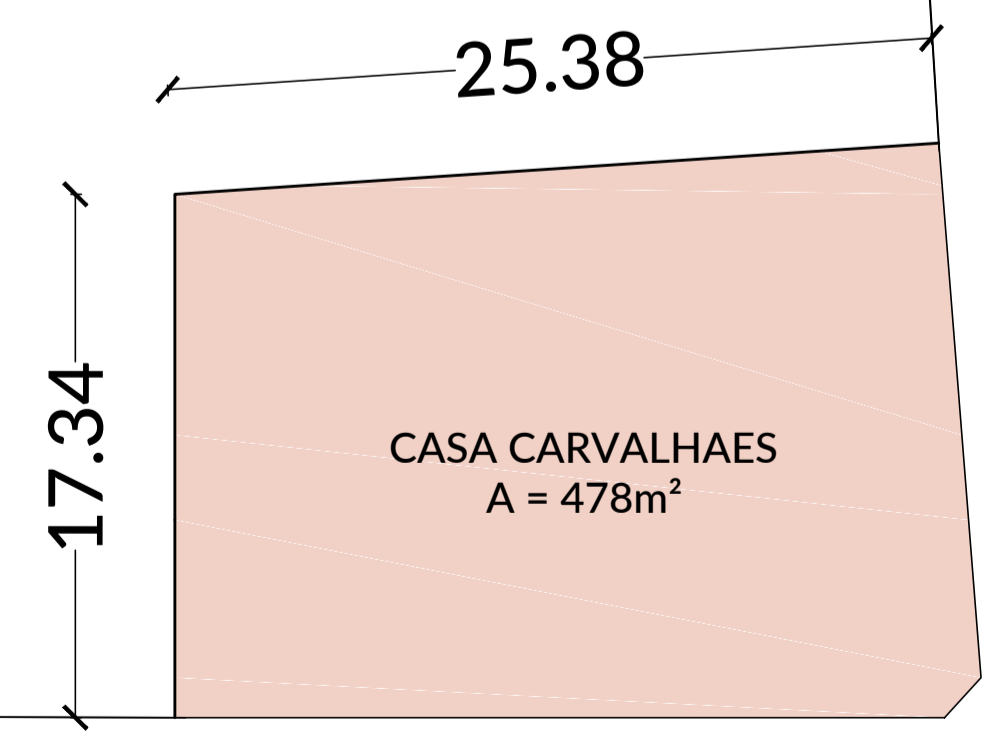


TRAVESSA 1° DE MARÇO

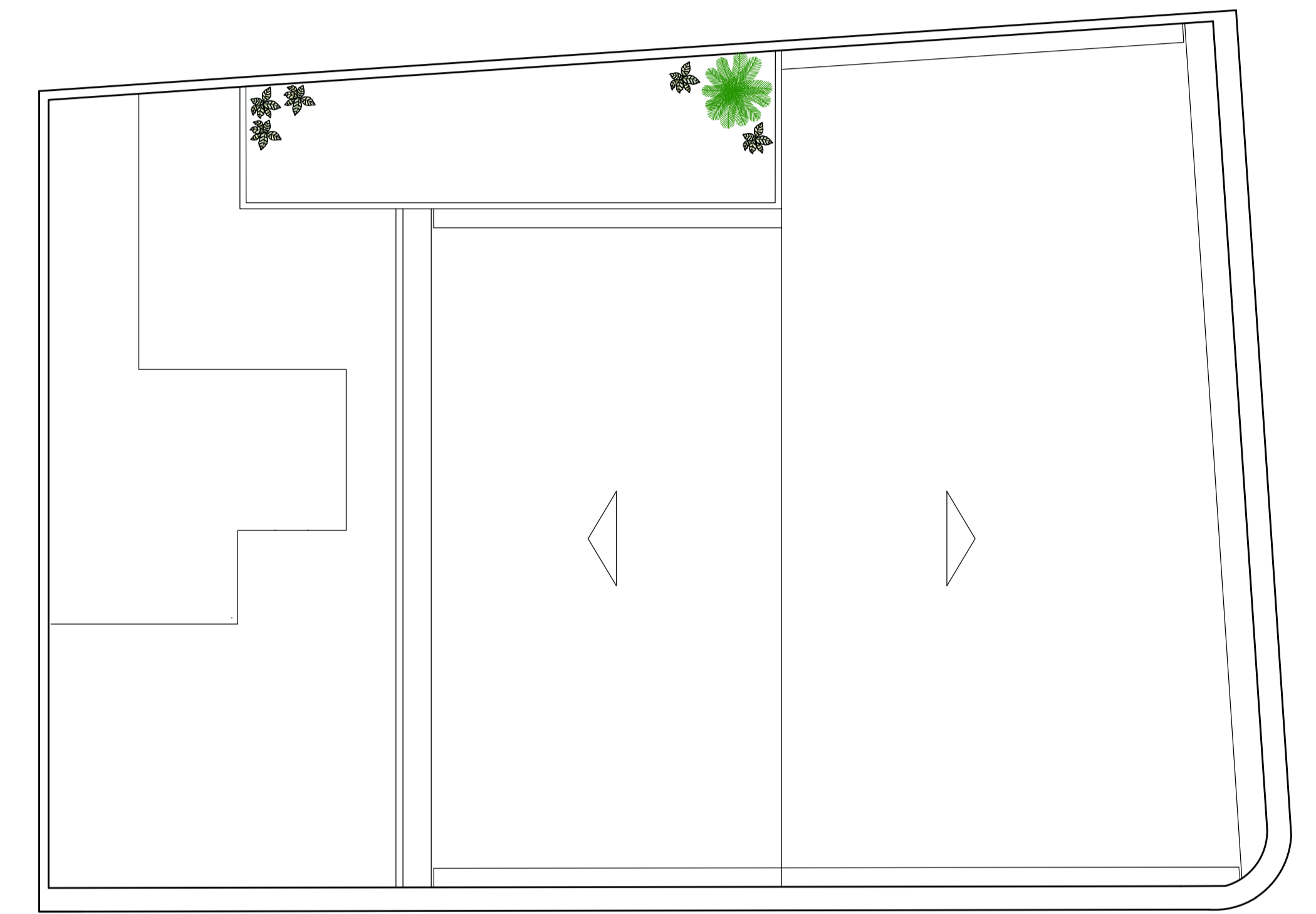
RUA GASPARIANO

RUA SANTO ANTÔNIO

TRAVESSA LEÃO XIII



PLANTA DE SITUAÇÃO
escala 1:250



PLANTA DE LOCAÇÃO
escala 1:100

	UNIVERSIDADE FEDERAL DO PARÁ ITEC - FAU - LACORE		
PROJETO: PROJETO DE INSERÇÃO ARQUITETÔNICA DA ANTIGA CASA CARVALHAES		ETAPA: PROPOSTA DE INTERVENÇÃO	
CONTEÚDO: SITUAÇÃO E LOCAÇÃO		MTRICULA: 201304340059	
ALUNA: SASKYA RODRIGUES BRANDÃO		DATA: 15/12/2019	
PROF. ORIENTADORA: ROSEANE DA C. COSTA NORAT		ESCALA: INDICADA	

02/00