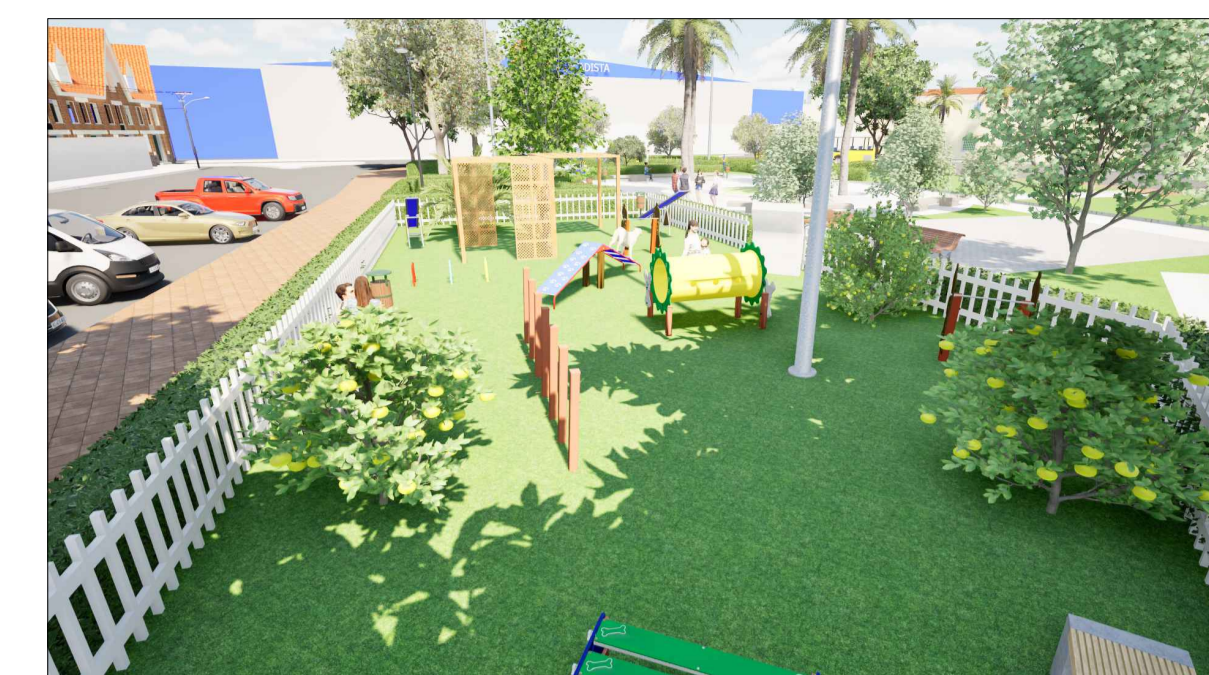


PLANTA DE MOBILIÁRIO PÚBLICO
ESC 1:500



SÍMBOLO	LEGENDA	QUANTIDADE
	LIXEIRAS EM ESTRUTURA METÁLICA REVESTIDAS COM PEÇAS DE MADEIRA	50
	BANCO EM FERRO E TÁBUAS DE MADEIRA	28
	BANCO EM CONCRETO COM REVESTIMENTO EM TÁBUAS DE MADEIRA	22
	CARAMANCHÃO EM MADEIRA OU METAL C/ BANCOS EM CONCRETO E MADEIRA	17
	BICICLETÁRIO OU PONTO DE ESTACIONAMENTO DE PATINETES ELÉTRICOS	15
	TOTENS INFORMATIVOS OU EXPOSITIVOS	10
	APARELHOS FIXOS DE ACADEMIA AO AR LIVRE	8
	EQUIPAMENTO PARA INTERAÇÃO COM ANIMAIS DOMÉSTICOS	10
	VASOS ADEQUADOS PARA O PLANTIO DE ESPÉCIES ARBUSTIVAS/ARVORETAS	7
	BRINQUEDO/EQUIPAMENTO DE RECREAÇÃO INFANTIL FIXO	7
	QUIOSQUE EM ESTRUT. METÁLICA/CONTÊNER PARA SERVIÇOS DE ALIMENTAÇÃO	6
	SUGESTÃO DE PONTO PARA LOCAÇÃO DE SISTEMA DE VIGILÂNCIA REMOTA	4
	CONJUNTO DE MESA DE XADREZ E BANCOS FIXOS EM CONCRETO ARMADO	4
	POSTO FIXO P/ FORÇAS DE SEGURANÇA PÚBLICA EM ESTRUT. METÁLICA/CONTÊNER	1
	FORTE INTERATIVA E CHAFARIZ COM JATOS MÚLTIPLOS	1
	SISTEMA DE CERCAS DELIMITADORAS EM MADEIRA OU METAL	APROX. 215m



QUADRO DE ESPÉCIES VEGETAIS EXISTENTES

CÓDIGO	SÍMBOLO	NOME POPULAR / ESPÉCIE VEGETAL	QUANTIDADE
P1		GRAMMA SÃO CARLOS / <i>Axonopus compressus</i>	2 833,14m²
F1		AMENDOIM FORRAGEIRO / <i>Arachis pintoi</i>	17,64m²
A1		IXORA / <i>Ixora coccinea</i>	PERÍMETRO CANTEIROS
A2		CACTO CASTELO-DE-FADA / <i>Acanthocereus tetragonus</i>	2
B1		IPÊ MIRIM / <i>Tecoma stans</i>	29
B2		PALMEIRA DE LEQUE / <i>Livistona chinensis</i>	7
B3		PALMEIRA-DE-MANILLA / <i>Adonidia merillii</i>	1 (SUPRIMIDA)
B4		COQUEIRO / <i>Cocos nucifera</i>	16
B5		MOÇA / <i>Andira inermis</i>	2
B6		FLAMBOYANT / <i>Delonix regia</i>	1
B7		ARAUCÁRIA DE NORFOLK / <i>Araucaria heterophylla</i>	1
B8		GRAUIOLA / <i>Annona muricata</i>	1
B9		JASMIM DO CARIBE / <i>Plumeria pudica</i>	2 (SUPRIMIDAS)
C1		MANGUEIRA / <i>Mangifera indica</i>	21
C2		IPÊ ROSA / <i>Tabebuia rosea</i>	24
C3		JAMBELÃO / <i>Syzygium malaccense</i>	2
C4		JAMBELÃO / <i>Syzygium cumini</i>	2
C5		MAFUMEIRA / <i>Celaiba pentandra</i>	3
C6		ABACATEIRO / <i>Persea americana</i>	2
C7		CARAMBOLA / <i>Averrhoa carambola</i>	6
C8		PALMEIRA-REAL-DE-CUBA / <i>Roystonea regia</i>	5
C9		BAMBU / <i>Bambusa vulgaris</i>	CONJUNTO
C10		AMENDEOIRA-DA-PRAIA / <i>Terminalia catappa</i>	2
C11		JAZEIRA / <i>Artocarpus heterophyllus</i>	1
C12		MOGNO / <i>Swietenia mahagoni</i>	1
C13		<i>Ficus benjamina</i> (RECOMENDA-SE A REMOÇÃO CONF. LEI 8.597/07 PMB)	3
C14		<i>Senna siamea</i>	2

CÓDIGOS: P - PISO, F - FORRAÇÃO, A - ARBUSTO, B - PEQUENO PORTE, C - MÉDIO/GRANDE PORTE

OBS: SALIENTAR-SE, ASSIM COMO NA ETAPA DE LEVANTAMENTO, QUE A IDENTIFICAÇÃO DAS ESPÉCIES VEGETAIS EXISTENTES FOI REALIZADA POR MEIO DO APLICATIVO "PICTURETHIS", CONFIRMADA POR POSTERIOR COMPARAÇÃO DOS RESULTADOS, POREM AINDA SUJEITA A ERROS OU LEVES DIFERENÇAS.

QUADRO DE ESPÉCIES VEGETAIS A SEREM ADICIONADAS

CÓDIGO	SÍMBOLO	NOME POPULAR / ESPÉCIE VEGETAL	QUANTIDADE
G1		GRAMMA SÃO CARLOS / <i>Axonopus compressus</i>	379,24m²
A1		SABONETEIRA / <i>Sapindus saponaria</i> L.	2
A2		AROEIRA / <i>Schinus terebinthifolius</i> Radl.	8
A3		IPÊ ROSA / <i>Tabebuia rosea</i>	5
P1		BURITI / <i>Mauritia flexuosa</i> L.	6
P2		PALMEIRA-JARINA / <i>Phytolophus macrocarpa</i>	16
P3		PALMEIRA-REAL-DE-CUBA / <i>Roystonea regia</i>	3
R1		HELICÔNIA-PAPAGAIO / <i>Heliconia psittacorum</i>	CONJUNTO
R2		PERIQUITO GIGANTE TRICOLOR / <i>Alternanthera ficoidea</i>	CANTEIROS = 122m
R3		DIANELA / <i>Dianella tasmanica</i>	CONJUNTO

CÓDIGOS: G - GRAMÍNEA, A - ÁRVORE, P - PALMEIRA, R - ESPÉCIE RASTEIRA

PLANTA DE ILUMINAÇÃO
ESC 1:500

QUADRO DE PONTOS DE ILUMINAÇÃO PÚBLICA EXISTENTES		
SÍMBOLO	LEGENDA	QUANTIDADE
	POSTE/PONTO DE ILUMINAÇÃO PÚBLICA COM 1 LUMINÁRIA	35 UNIDADES
	POSTE/PONTO DE ILUMINAÇÃO PÚBLICA COM 2 LUMINÁRIAS	4 UNIDADES
	POSTE/PONTO DE ILUMINAÇÃO PÚBLICA COM 3 LUMINÁRIAS	8 UNIDADES

QUADRO DE PONTOS DE ILUMINAÇÃO PÚBLICA A SEREM ADICIONADOS		
SÍMBOLO	LEGENDA	QUANTIDADE
	POSTE DE ILUMINAÇÃO PÚBLICA COM 2 BRAÇADEIRAS EM NÍVEIS DIFERENTES (PEDESTRES, H = 3m E GERAL, H = 5m) E 2 LUMINÁRIAS EM LED	26 UNIDADES
	POSTE DE ILUMINAÇÃO PÚBLICA COM 1 BRAÇADEIRA E 1 LUMINÁRIA EM LED	5 UNIDADES

OBS: DESTACAM-SE NA PLANTA AS ÁRVORES DE MÉDIO/GRANDE PORTE LOCALIZADAS PRÓXIMO AOS POSTES

FACULDADE DE ARQUITETURA E URBANISMO - UNIVERSIDADE FEDERAL DO PARÁ		08/10
LARGO DE SÃO JOSÉ: PROJETO BÁSICO DE REQUALIFICAÇÃO PAISAGÍSTICA		
PROF. DR. JOSÉ VINÍCIUS MAUÉS FURTADO	PROF. DR. RACHEL SFAIR F. BENZECRY	
APÊNDICE D - REQUALIFICAÇÃO - PLANTA DE ILUMINAÇÃO PÚBLICA		AGOSTO/2025