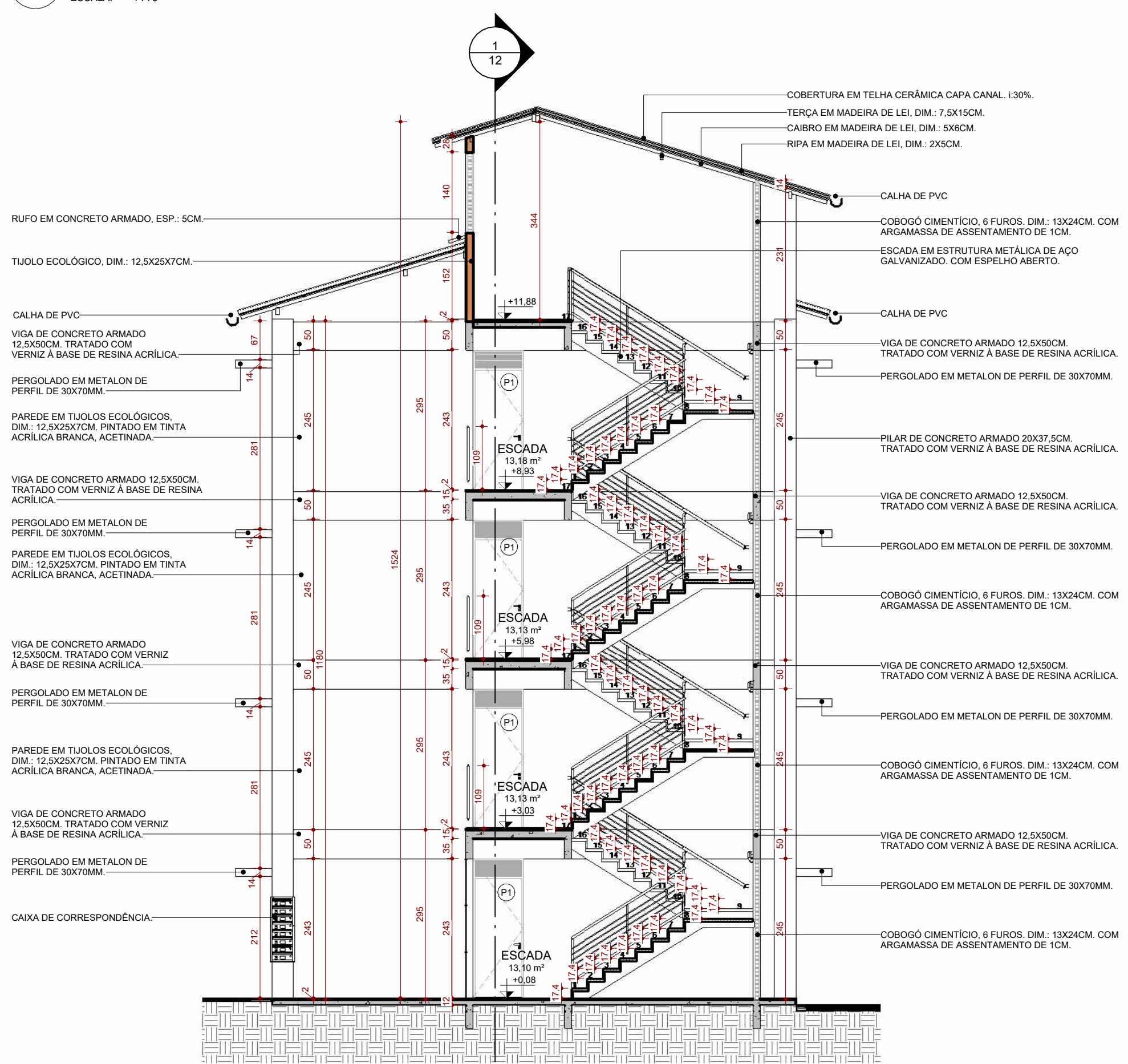
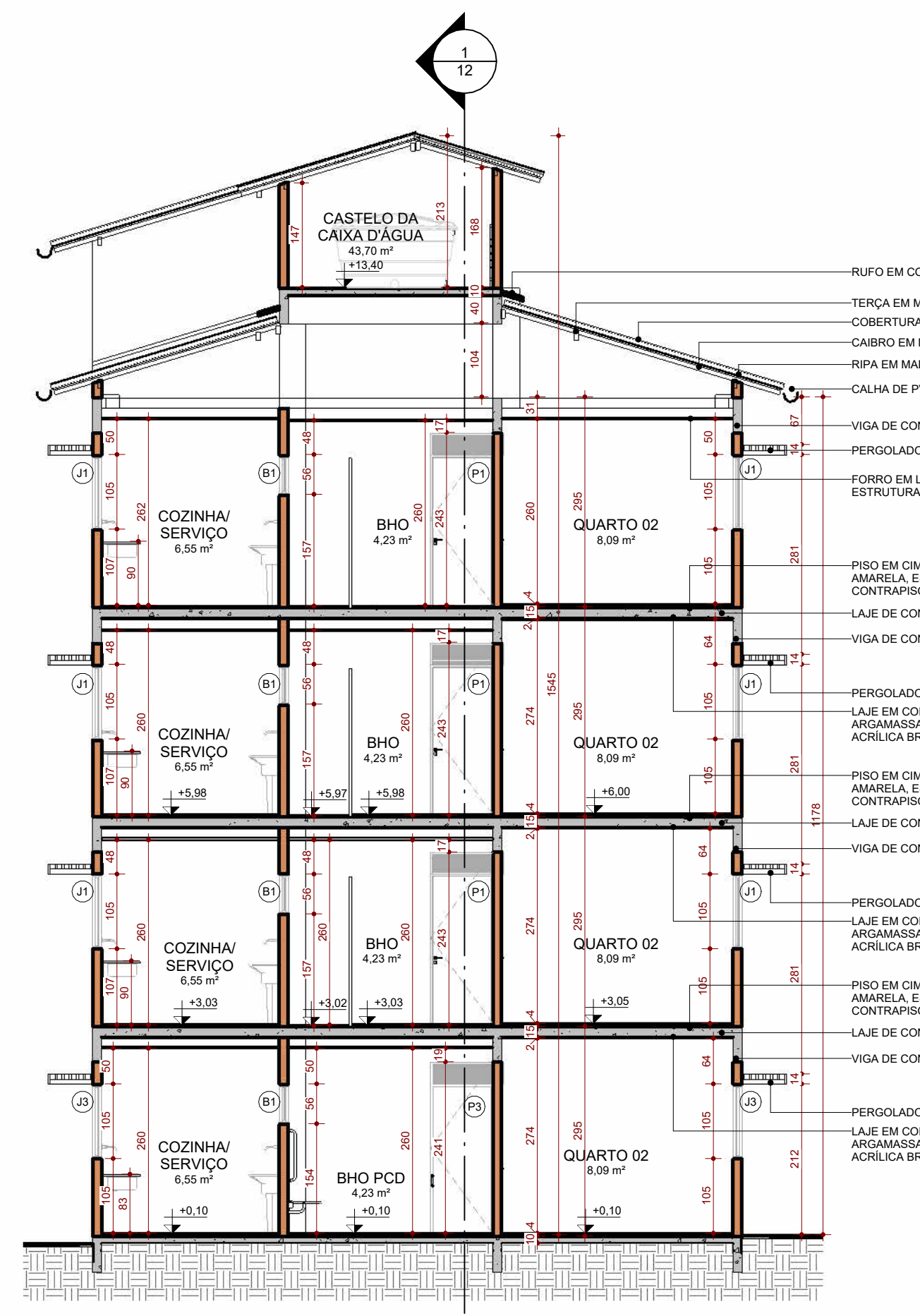


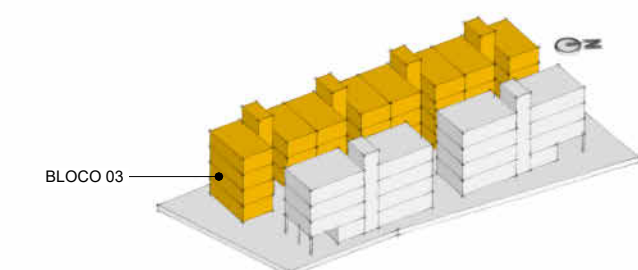
1 CORTE 1 - BLOCO 3
ESCALA: 1:75



2 CORTE 2 - BLOCO 3
ESCALA: 1:75



3 CORTE 3 - BLOCO 3
ESCALA: 1:75



6 LOCALIZAÇÃO NA IMPLANTAÇÃO 08
ESCALA: 1:50

TABELA DE JANELAS

COD	QT	COMPRIMENTO	ALTURA	PERFIL	ÁREA	DESCRIÇÃO
B1	50	0,625	0,560	1,540	0,35 m²	JANELA MAXIMAR, 1 FOLHA, EM ALUMÍNIO E VIDRO TEMPERADO 6MM
B2	13	1,000	0,560	1,540	0,56 m²	JANELA MAXIMAR, 2 FOLHAS INDEPENDENTES, EM ALUMÍNIO E VIDRO TEMPERADO 6MM
J1	120	1,050	1,050	1,050	1,05 m²	JANELA MAXIMAR, 3 FOLHAS INDEPENDENTES, EM ALUMÍNIO E VIDRO TEMPERADO 6MM
J2	12	2,000	1,050	1,050	2,10 m²	JANELA MAXIMAR, 3 FOLHAS INDEPENDENTES, EM ALUMÍNIO E VIDRO TEMPERADO 6MM
J3	20	1,500	1,050	1,050	1,58 m²	JANELA MAXIMAR, 3 FOLHAS INDEPENDENTES, EM ALUMÍNIO E VIDRO TEMPERADO 6MM, COM GRADIL DE SEGURANÇA INTERNA
J4	9	2,000	1,050	1,050	2,10 m²	JANELA MAXIMAR, 3 FOLHAS INDEPENDENTES, EM ALUMÍNIO E VIDRO TEMPERADO 6MM, COM GRADIL DE SEGURANÇA INTERNA

TABELA DE PORTAS

COD	QT	COMPRIMENTO	ALTURA	ÁREA	DESCRIÇÃO
P1	183	0,875	2,410	2,11 m²	PORTA DE GIRO EM MADEIRA COMPENSADA E ADESIVO MELAMÍNICO BRANCO, DIM. FOLHA: 82,3X210CM, COM BANDEIRA EM VENEZIANA DE MADEIRA, PINTURA EM TINTA ESMALTE SINTÉTICO BRANCO
P2	6	0,750	2,550	1,91 m²	PORTA DE GIRO EM MADEIRA COMPENSADA E ADESIVO MELAMÍNICO BRANCO, DIM. FOLHA: 70X215CM, COM BANDEIRA EM VENEZIANA DE MADEIRA, PINTURA EM TINTA ESMALTE SINTÉTICO BRANCO
P3	4	0,875	2,410	2,11 m²	PORTA DE CORRER EM MADEIRA COMPENSADA E ADESIVO MELAMÍNICO BRANCO, DIM. FOLHA: 87,5X215CM, COM BANDEIRA EM VENEZIANA DE MADEIRA, PINTURA EM TINTA ESMALTE SINTÉTICO BRANCO

TABELA DE ESQUADRIAS

COD	QT	COMPRIMENTO	ALTURA	ÁREA	DESCRIÇÃO
E1	6	2,000	2,100	4,20 m²	PORTA CAMARÃO, 4 FOLHAS MÓVEIS, EM ALUMÍNIO E VIDRO TEMPERADO 6MM
E2	30	2,000	2,100	4,20 m²	PORTA DE CORRER, 2 FOLHAS, 1FIXA E 1 MÓVEL, EM ALUMÍNIO E VIDRO TEMPERADO 6MM

TABELA DE PORTA DE ENROLAR

COD	QT	COMPRIMENTO	ALTURA	PERFIL	ÁREA	DESCRIÇÃO
PR1	6	2,000	2,100	0,000	4,20 m²	PORTA DE ENROLAR EM AÇO GALVANIZADO
PR2	1	2,000	1,000	1,000	3,10 m²	PORTA DE ENROLAR EM AÇO GALVANIZADO

UFPA INSTITUTO DE TECNOLOGIA
FACULDADE DE ARQUITETURA E URBANISMO
TRABALHO DE CONCLUSÃO DE CURSO II

ALUNO(S): PEDRO EDUARDO LIMA DE AVIZ (202004340011)

ORIENTADOR: PROFª DRª RACHEL SFAIR FERREIRA BENZECRY
ESCALA: Como indicada

ASSUNTO: CORTES - BLOCO 3
DATA: SETEMBRO/2025

PROJETO: ANTEPROJETO DE HABITAÇÃO MULTIFAMILIAR DE INTERESSE SOCIAL
PRANCHA: 12/ 12 ARQUITETURA

ENDEREÇO: PASSAGEM DALVA, Nº278. MARAMBAIA, BELÉM (PA).